



کنترونیک
www.contronic.net

سیستم اندازه گیری دمای سیلوها

مدل STM-1000

شامل:

- کابلهای آویز مقاوم در برابر نیروهای کششی بسیار بالا (بیش از ۵ تن)
- تجهیزات الکترونیکی مخایره دمای نقاط مختلف کابلهای حرارتی به کامپیوتر مرکزی
- کامپیوتر مرکزی برای نمایش مقادیر دما بصورت جداول داده ها و گزارشات مایمی
- امکان نظارت بر صدها و هزاران نقطه اندازه گیری



سیستم اندازه گیری دمای سیلو مدل STM-1000

برای اندازه گیری و نظارت بر دمای صدها و هزاران نقطه طراحی شده است.

معمولاً در داخل هر کندو در سیلوها چند رشته کابل حرارتی از سقف کندو آویزان میشوند. و در داخل کابل ها با فواصل مختلف سنسورهای حرارتی نصب میگرددند.



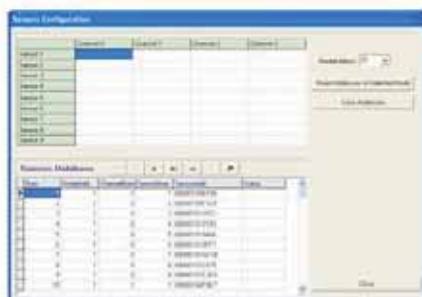
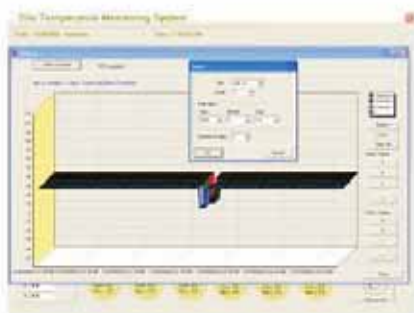
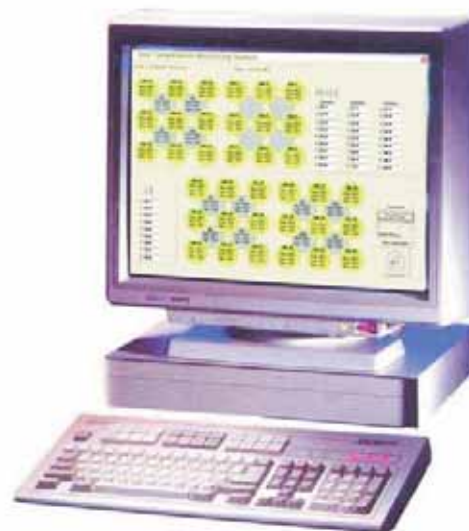
هنگام بارگیری و تخلیه کندوها معمولاً نیروهای کششی بزرگی بر جداره کابلها وارد میشوند. کابلهای حرارتی مدل SAHR-5000 با تحمل نیروهای کششی بزرگتر از 5 تن و دارا بودن قطعات مکانیکی جانبی بسادگی از سقف کندوها آویزان میگرددند.



نابلوهای محلی الکترونیکی که در سالن کندوها نصب میشوند با ارتباط داشتن با دهها کابل حرارتی دیگر، اطلاعات آنها را جمع آوری نموده و مقادیر دما را تنها با یک کابل سربال به کامپیوتر اتاق کنترل مرکزی ارسال مینمایند. بدین ترتیب از تعداد کابلهای ارسالی به اتاق کنترل مرکزی بشدت کاسته شده و ضمن صرفه جویی در هزینه ها عمر تجهیزات را طولانی مینماید.



با نصب یکدستگاه کامپیوتر در اتاق کنترل مرکزی و نرم افزار مربوطه در ارتباط با نابلوهای محلی الکترونیکی به شرحی که آمده ، ارتباط گرافیکی و زنده بهره برداران با سیستم فراهم میشود.



از امکانات استاندارد این نرم افزار میتوان به مشاهده زنده اطلاعات، امکانات آرشیو داده ها و تهیه گزارشات مختلف اشاره نمود.